

ΡΙΟΜΒΟΛΕΝ 4006 R

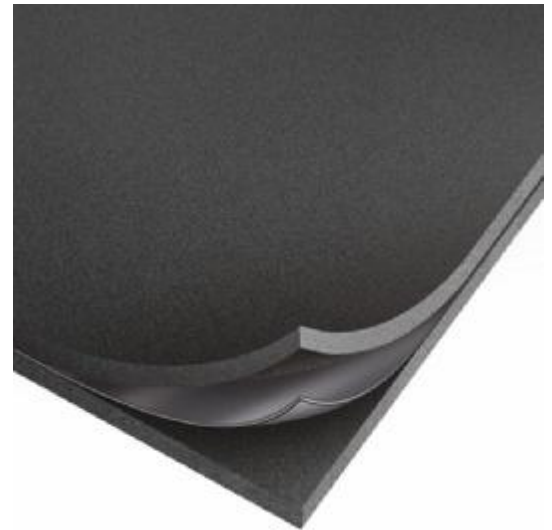
Ηχομονωτικό-αντικραδασμικό με φύλλο μολύβδου

1. ΓΕΝΙΚΗ ΠΕΡΙΓΡΑΦΗ

Το ΡΙΟΜΒΟΛΕΝ συνδυάζει τη μεγάλη επιφανειακή μάζα και την άριστη βισκοελαστική συμπεριφορά του μολύβδου, με την ελαστικότητα του cross-linked αφρώδους εύκαμπτου πολυαιθυλενίου

Είναι ένα μοναδικό και εύχρηστο σύνθετο προϊόν απλής εφαρμογής, ιδιαίτερα αποτελεσματικό για ηχομόνωση κτυπογενούς και στερεόφερτου θορύβου, αλλά και απόσβεση κραδασμών (damping)

Είναι σάντουιτς δύο φύλλων πάχους 3mm από αφρώδες εύκαμπτο πολυαιθυλένιο με φυσικά διασταυρωμένες μοριακές αλυσίδες (physically cross-linked), συγκολλημένα στις δύο πλευρές φύλλου καθαρού μολύβδου πάχους 0,35mm



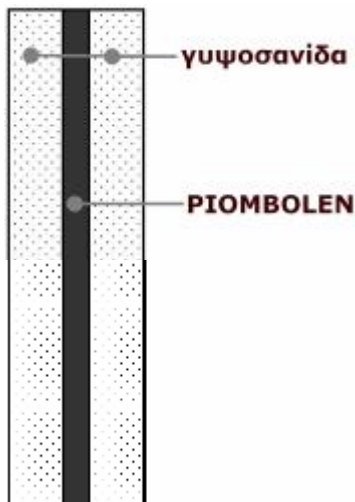
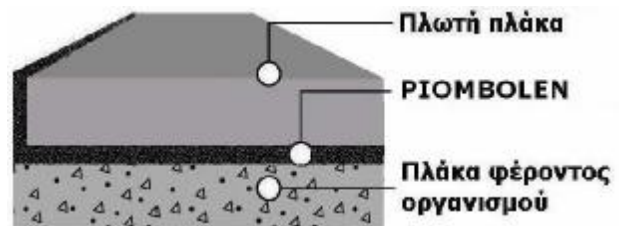
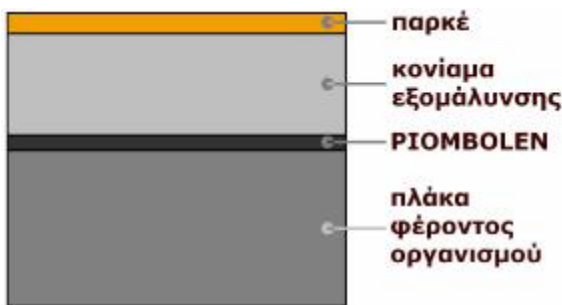
2. ΜΟΡΦΗ - ΔΙΑΣΤΑΣΕΙΣ

Διατίθεται σε μορφή ρολών.

Στάνταρ διαστάσεις: 3m x 100cm x πάχος 6,3mm ± 5%

Άλλες διαστάσεις και πάχη είναι δυνατά κατόπιν παραγγελίας

3. ΧΡΗΣΕΙΣ



Ηχομόνωση αερόφερτου και στερεόφερτου θορύβου
Ηχομόνωση κτυπογενούς θορύβου
Απόσβεση κραδασμών

- υ Σε πλωτά δάπεδα και γενικότερα ως υπόστρωμα δαπέδων
- υ Σε σωλήνες αποχέτευσης, κανάλια κλιματισμού και γενικά σε αγωγούς μεταφοράς ρευστών
- υ Σε μεταλλικά κουτιά, κοβούκλια μηχανών, μηχανοστάσια σκαφών, τοιχώματα και δάπεδα οχημάτων κλπ
- υ Σε ξύλινα μεσοπατώματα σε πατάρια και αλλού
- υ Σε ελαφρές δομικές κατασκευές από λαμαρίνα, γυψοσανίδα, τοιχοποιία τούβλων, κ.ά.

4. ΤΕΧΝΙΚΑ ΧΑΡΑΚΤΗΡΙΣΤΙΚΑ

Σταθμισμένος δείκτης ηχομείωσης κτυπογενούς θορύβου [ISO 140-6, ISO 140-8 & 717-2]

Φέρουσα πλάκα 14cm + ΡΙΟΜΒΟΛΕΝ 4006 + πλωτή πλάκα (screed) 5cm	$\Delta L_w = 24 \text{ dB}$ $L_{n,w} = 53 \text{ dB}$
----------------------------------------------------------------------	-----------------------------------------------------------

Σταθμισμένος δείκτης ηχομείωσης αερόφερτου θορύβου [ISO 140-3, ISO 140-3 & 717-1]

ΡΙΟΜΒΟΛΕΝ 4006	$R_w = 27 \text{ dB}$
Ξηρά τοιχοποιία με 1+1 γυψοσανίδα 12,5mm + αμφίπλευρη επένδυση με ΡΙΟΜΒΟΛΕΝ 4006 + γυψοσανίδα 12,5mm	$R_w = 57 \text{ dB}$
Φέρουσα πλάκα 25cm + ΡΙΟΜΒΟΛΕΝ 4006 + πλωτή πλάκα (screed) 5cm	$R'_w = 58 \text{ dB}$

Αφρώδες εύκαμπτο πολυαιθυλένιο

Πυκνότητα	ISO 845 EN 1602	30 (-0/+2) kg/m ³
Χρώμα		Ανθρακί
Συμπεριφορά στην φωτιά	DIN 4102 MVSS 302	B2 SE (αυτοσβενύμενο)
Θερμοκρασιακά όρια εφαρμογής	Internal	-80°C +100°C (συνεχής χρήση)
Συντελεστής θερμικής αγωγιμότητας	ISO 8302 ASTM C177	0,034 W/mK (10°C) 0,039 W/mK (40°C)
Συντελεστής αντίστασης στη διάχυση υδρατμών (μ)	ISO 1663 EN 12086	> 5.000
Απορρόφηση νερού	ISO 2896 EN 12087	7 ημέρες: <1% κατά όγκο
Τάση συμπίεσης	ISO 844 ISO 3386/1	Συμπίεση 10%: 18 kPa Συμπίεση 25%: 37 kPa Συμπίεση 50%: 100 kPa
Αντοχή σε εφελκυσμό	ISO 1798 ISO 1926	L (MD) 360 kPa W (TD) 220 kPa
Επιμήκυνση θραύσης	ISO 1798 ISO 1926	L (MD) 120 % W (TD) 105%
Μόνιμη παραμόρφωση (22h, 23°C, 25%)	ISO 1856	Μετά από 30min: 20% Μετά από 24h: 12%
Δυναμική ακαμψία	EN 29052-1	6mm: 90 MN/m ³

Φύλλο μολύβδου

Επιφανειακό βάρος		4,00 kg/m ²
Πάχος		0,35 mm
Χρώμα		Γκρι μεταλλικό
Καθαρότητα		99,97 – 99,99 % (στο βάρος)