



Esha COAT No. 2

ΑΣΦΑΛΤΙΚΟ ΣΤΕΓΑΝΩΤΙΚΟ ΓΑΛΑΚΤΩΜΑ ΜΕ ΑΔΡΑΝΗ

- ✓ Άριστη πρόσφυση σε όλα τα δομικά υλικά
- ✓ Εύκολη & Αξιοπίστη εφαρμογή
- ✓ Υδατοδιαλυτό υλικό - Φιλικό στο χρήστη

ΓΕΝΙΚΗ ΠΕΡΙΓΡΑΦΗ

Το **EshaCoat No2** είναι στεγανωτικό ασφαλτικό γαλάκτωμα που περιέχει μίγμα καθαρών ασφάλτων και αδρανή υλικά. Χρησιμοποιείται στη στεγανοποίηση επιφανειών από σκυρόδεμα.

Μετά την εφαρμογή του εξατμίζεται το υδατικό μέσο διασποράς και σχηματίζεται ένας συνεχής στεγανωτικός υμένος μαύρου χρώματος, ο οποίος δεν αναφλέγεται και δεν προσβάλλεται από αραιά διαλύματα οξέων και βάσεων.

Το **EshaCoat No2** είναι φιλικό στο χρήστη γιατί δεν περιέχει οργανικούς διαλύτες και αραιώνεται με νερό.

ΧΡΗΣΕΙΣ

Το **EshaCoat No2** χρησιμοποιείται για προστασία και στεγανοποίηση οριζοντίων και κατακόρυφων επιφανειών από σκυρόδεμα (π.χ. δώματα, τοιχία, θεμέλια προ επικωμάτωσης, οροφές κάτω από κεραμοσκεπή), για αναζωογόνηση παλαιών στρώσεων ασφαλτικών υλικών και κόλληση θερμομονωτικών πλακών.

Είναι συμβατό με πολυουρεθάνη, πολυστερίνη, σκυρόδεμα, ελαφροσκυρόδεμα, τούβλο, λίθο, ξύλο, μέταλλο και γυψοσανίδα.



ΟΔΗΓΙΕΣ ΕΦΑΡΜΟΓΗΣ

ΠΡΟΕΤΟΙΜΑΣΙΑ ΕΠΙΦΑΝΕΙΑΣ

Η επιφάνεια πρέπει να είναι ομαλή, καθαρή, χωρίς σκόνες, λάδια και σαθρά ή ξένα υλικά. Το υλικό εφαρμόζεται ακόμη και όταν η επιφάνεια είναι νωπή.

ΕΦΑΡΜΟΓΗ

- Εφαρμόζεται εν ψυχρώ με χορτάρηνη βούρτσα σε δύο τουλάχιστον στρώσεις. Κάθε στρώση εφαρμόζεται σταυρωτά προς την προηγούμενη και αφού η τελευταία έχει πλήρως στεγνώσει, ώστε να αποφευχθεί ο πιθανός εγκλωβισμός νερού ενδιάμεσου των στρώσεων. Για τον ίδιο λόγο πρέπει να αποφεύγεται και η δημιουργία υμένα μεγάλου πάχους σε μια και μοναδική στρώση.
- Η παρεμβολή οπλισμού (π.χ. πολυεστέρα ή υαλοπλήγματος) μεταξύ των επαλείψεων αυξάνει τις αντοχές του στεγανωτικού συστήματος.

Προσοχή: Το υλικό δεν πρέπει να εφαρμόζεται κατά τη διάρκεια παγετού και όταν η θερμοκρασία του περιβάλλοντος είναι χαμηλότερη των 5°C.

ΚΑΤΑΝΑΛΩΣΗ

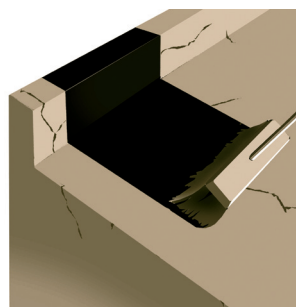
Στην πρώτη στρώση (αστάρωμα) συνιστάται αραιώση 50% με νερό. Στις επόμενες στρώσεις το υλικό αραιώνεται μέχρι 30% με νερό. Και

στις δύο περιπτώσεις η κατανάλωση ανά στρώση κυμαίνεται από 0,4 - 0,6 kg/m², ανάλογα με το είδος και το πορώδες της επιφάνειας. Ενδεικτικές καταναλώσεις **EshaCoat No2** ανάλογα με την εφαρμογή:

- Στεγανοποίηση δωματίων: 3,6 kg/m²
- Προστασία και στεγανοποίηση τοιχιών: 1,5 kg/m²
- Κόλληση θερμομονωτικών πλακών: 0,7 kg/m²

ΚΑΘΑΡΙΣΜΟΣ ΕΡΓΑΛΕΙΩΝ

Με νερό όταν το υλικό είναι ακόμα νωπό, και με πετρέλαιο ή βενζίνη όταν αυτό έχει στεγνώσει.



**COAT No. 2**ΑΣΦΑΛΤΙΚΟ ΣΤΕΓΑΝΩΤΙΚΟ
ΓΑΛΑΚΤΩΜΑ ΜΕ ΑΔΡΑΝΗ**ΤΕΧΝΙΚΑ ΧΑΡΑΚΤΗΡΙΣΤΙΚΑ**

Στην αρχική του μορφή το **EshaCoat No2** είναι παχύρρευστο υλικό. Ο τελικός του υμένας δεν επηρεάζεται από τα συνηθισμένα άλατα και τις

χημικές ουσίες που περιέχονται στο έδαφος. Προσβάλλεται από οργανικούς διαλύτες, λάδια και ισχυρά χημικά καθαριστικά.

ΙΔΙΟΤΗΤΕΣ	ΟΝΟΜΑΣΤΙΚΗ ΤΙΜΗ	ΜΕΘΟΔΟΣ ΔΟΚΙΜΗΣ
ΦΥΣΙΚΗ ΚΑΤΑΣΤΑΣΗ	Θιξοτροπική Πάστα	Παρατήρηση
ΧΡΩΜΑ	Καφέ - Μαύρο	Παρατήρηση
ΠΥΚΝΟΤΗΤΑ	1,1 - 1,14 g/cm ³	Απαιτήσεις της ASTM D-1227 Type II Έλεγχος σύμφωνα με ASTM D-2939
ΥΠΟΛΕΙΜΜΑ ΕΞΑΤΜΙΣΗΣ	40 - 60 %	
Περιεκτικότητα νερού	40 - 60 %	
Τέφρα επί υπολείμματος	30 - 50 %	
Αντοχή εμβάπτισης σε νερό	Ουδεμία επαναγαλακτοποίηση, ή φλύκταινες	
Δοκιμή ροής σε 100° C	Ουδεμία ροή, ή φλύκταινες	
Ανάφλεξη	Ουδεμία ανάφλεξη	
Ευκαμψία σε 0° C	Ουδεμία ρωγμή	

Οι διακυμάνσεις στις ονομαστικές τιμές είναι σύμφωνες με τα αντίστοιχα πρότυπα. Ο παραγωγός διατηρεί το δικαίωμα τροποποίησης των ιδιοτήτων των προϊόντων του.

ΠΡΟΦΥΛΑΞΕΙΣ

- Η παρατεταμένη επαφή με το δέρμα πρέπει να αποφεύγεται.
- Αποφεύγετε επαφή του υλικού με τα μάτια. Σε περίπτωση επαφής πλυθείτε αμέσως με άφθονο νερό και ζητήσατε ιατρική συμβουλή.
- Σε υγρή μορφή μολύνει το νερό. Συνιστάται να μην απορρίπτεται στο έδαφος, αλλά να γίνεται η διαχείρισή του σύμφωνα με τους ισχύοντες κανονισμούς.

Για αναλυτικότερες προφυλάξεις ζητείστε το Δελτίο Δεδομένων Ασφαλείας (MSDS) από το τμήμα πωλήσεων της Esha.

Οι οδηγίες που αναγράφονται επάνω στη συσκευασία του προϊόντος υπερσχύουν αυτών του φυλλαδίου.

Η Esha παρέχει τις πληροφορίες και ειδικότερα τις υποδείξεις που αφορούν στην εφαρμογή και τελική χρήση των προϊόντων της με βάση την τρέχουσα γνώση και εμπειρία της, όταν τα προϊόντα αποθηκεύονται, χρησιμοποιούνται και εφαρμόζονται υπό κανονικές συνθήκες. Στην πράξη υπάρχουν διαφοροποιήσεις στα οπιστρώματα και τις επιτόπιες συνθήκες εφαρμογής, οπότε η Esha δεν μπορεί να δώσει εγγύηση για την επιτυχία της εφαρμογής κάθε υλικού. Συνιστάται στο χρήστη να κάνει δοκιμή εφαρμογής του υλικού κάτω από τις επιτόπιες συνθήκες εφαρμογής.

ΣΥΣΚΕΥΑΣΙΑ

Διατίθεται σε δοχεία των **18 Kg** και σε βαρέλια των **220 kg**.

ΑΠΟΘΗΚΕΥΣΗ

Αποθηκεύεται σε στεγασμένους χώρους και σε θερμοκρασία μεγαλύτερη των 0° C. Διατηρείται σε κλειστό δοχείο για ένα τουλάχιστον χρόνο.

Alfa-Alfa Energy A.B.E.E.

ΑΘΗΝΑ ΓΡΑΦΕΙΑ / ΕΡΓΟΣΤΑΣΙΟ: Παραλία Ασπροπύργου 193 00 Ασπρόπυργος Αττικής
T +30 2105518700, F +30 2105572974 | ΘΕΣΣΑΛΟΝΙΚΗ ΓΡΑΦΕΙΑ / ΑΠΟΘΗΚΗ: Ηλείου 18, 570 09, Καλοχώρι Θεσσαλονίκης, T +30 2310783725, F +30 2310783326 | www.eshagr.gr • info@eshagr.gr



CE



EN ISO 9001:2008
Αρ. πιστοπ. 605/Δ/2010



EN ISO 14001:2004
Αρ. πιστοπ. 67/Π/2010